

# HSBC Climate Partnership



## HSBC Climate Partnership

*Trabalhando para reduzir os impactos das mudanças climáticas nas pessoas e nos seus modos de vida, promovendo ações nas maiores cidades e bacias hidrográficas do mundo.*

# HSBC Climate Partnership

## Idéia Central

Comprometer **Pessoas** para uma maior Sustentabilidade Ambiental que beneficie **Pessoas**.



# HSBC Climate Partnership

## Objetivo do programa

Trabalhando para reduzir os impactos das mudanças climáticas nas pessoas e nos seus modos de vida, promovendo ações nas maiores cidades e bacias hidrográficas do mundo.

O programa é uma aliança global, focada em regiões nas quais o HSBC tem uma forte presença:

Ásia-Pacífico – especialmente Hong Kong, China e Índia.

Europa – especialmente Reino Unido

América do Norte – especialmente EUA.

América Latina – especialmente Brasil

# HSBC Climate Partnership

**HSBC Climate Partnership**, programa ambiental para responder às urgentes ameaças das mudanças climáticas em todo o mundo. Com investimentos de USD 100 milhões e duração de cinco anos, o programa terá ações que serão desenvolvidas pelas seguintes entidades apoiadas: WWF, The Climate Group, Earthwatch Institute e Smithsonian Tropical Research Institute (STRI).



# HSBC Climate Partnership

O foco do programa não está somente nos 100 milhões de dólares que o HSBC investiu, porém está também na habilidade do banco em divulgar e fortalecer a mensagem entre seus escritórios, colaboradores e clientes;

## *Parceiros*

**Earthwatch Institute** está criando materiais para que 312.000 colaboradores do HSBC tenham conhecimento sobre mudanças climáticas e entendam o que isso significa para o banco. Pesquisas serão feitas em cinco biomas do Brasil, China, Índia, Inglaterra e Estados Unidos;

Nestes centros, mais de 3.000 colaboradores do HSBC e membros das comunidades participarão por duas semanas de projetos de pesquisa para a manutenção do ecossistema local;

# HSBC Climate Partnership

**The Climate Group** está trabalhando para incentivar governos, empresas e indivíduos para assumirem os desafios urbanos das mudanças climáticas. Com foco em algumas das maiores cidades do mundo – Hong Kong, Londres, Mumbai, Nova York e Xangai – o Climate Group irá trabalhar junto a autoridades e formadores de opinião, para acelerar o processo de adoção de políticas de baixa emissão de dióxido de carbono;

O **Smithsonian Tropical Research Institute (STRI)** estará trabalhando na África, Ásia, América Latina, Norte Europeu e no Nordeste dos Estados Unidos para a reflexão sobre a questão: as florestas estarão aptas a nos ajudar a regular o clima nas próximas décadas? Além disso, eles também criarão o maior estudo da História sobre o papel das florestas em regular a qualidade e a quantidade de água que emana no Canal do Panamá;

O **World Wildlife Fund (WWF)** estará trabalhando para reduzir os impactos das mudanças climáticas nas pessoas e seu modo de subsistência, promovendo ações em algumas das maiores bacias hidrográficas do mundo.

# HSBC Climate Partnership



**Smithsonian Tropical Research Institute**  
*Panamá*  
Pesquisa científica em manejo sustentável da biodiversidade centro-americana



**WWF – World Wildlife Fund**  
*Pantanal e Amazônia, Brasil*  
“Água para a Vida, Água para Todos”  
Pesquisa científica focada em rios, biodiversidade e espécies ameaçadas



**Earthwatch Institute**  
*Mata Atlântica, Brasil*  
Engajamento voluntário dos colaboradores HSBC para maior consciência sobre as questões sustentáveis

# HSBC Climate Partnership

## Performance em 2007

- ▶ Março: Nigel Pate visita o Brasil para apresentar a proposta inicial do HCP
- ▶ 30 de Maio: lançamento mundial do HCP
- ▶ Junho e Agosto: 5 LAM Climate Champions enviados para sites-teste no Canadá e Quênia
- ▶ Setembro e Outubro: Earthwatch contata SPVS para o estabelecimento do LAM RCC (Regional Climate Center), na Mata Atlântica paranaense
- ▶ Dezembro: Expedição dos Heads de CR em toda Lam para o projeto SERC (RCC NAM), em Edgewater, EUA.

# HSBC Climate Partnership

## Desafios para 2008

- ▶ Fortalecer a comunicação do programa para LAM
- ▶ Aumentar o número de inscrições
- ▶ Estabelecer “local volunteering projects” no Brasil e no México até final de fevereiro/começo de março
- ▶ Alcançar as metas de engajamento nos “local volunteering projects” (Brasil: 318 voluntários para 2008)
- ▶ Alcançar as metas de Climate Champions (Fellowships) no RCC (regional climate center)
- ▶ Promover mais ações e programas para engajar ainda mais colaboradores LAM

HSBC Climate Partnership

# Dinâmica do Programa

# HSBC Climate Partnership

- Rede de atuação para mitigação das mudanças climáticas
- Vários atores se interligam e atuam em conjunto
- Desenvolvimento de políticas para concessão de créditos e produtos sustentáveis como medida regulamentadora das ações financeiras à sociedade

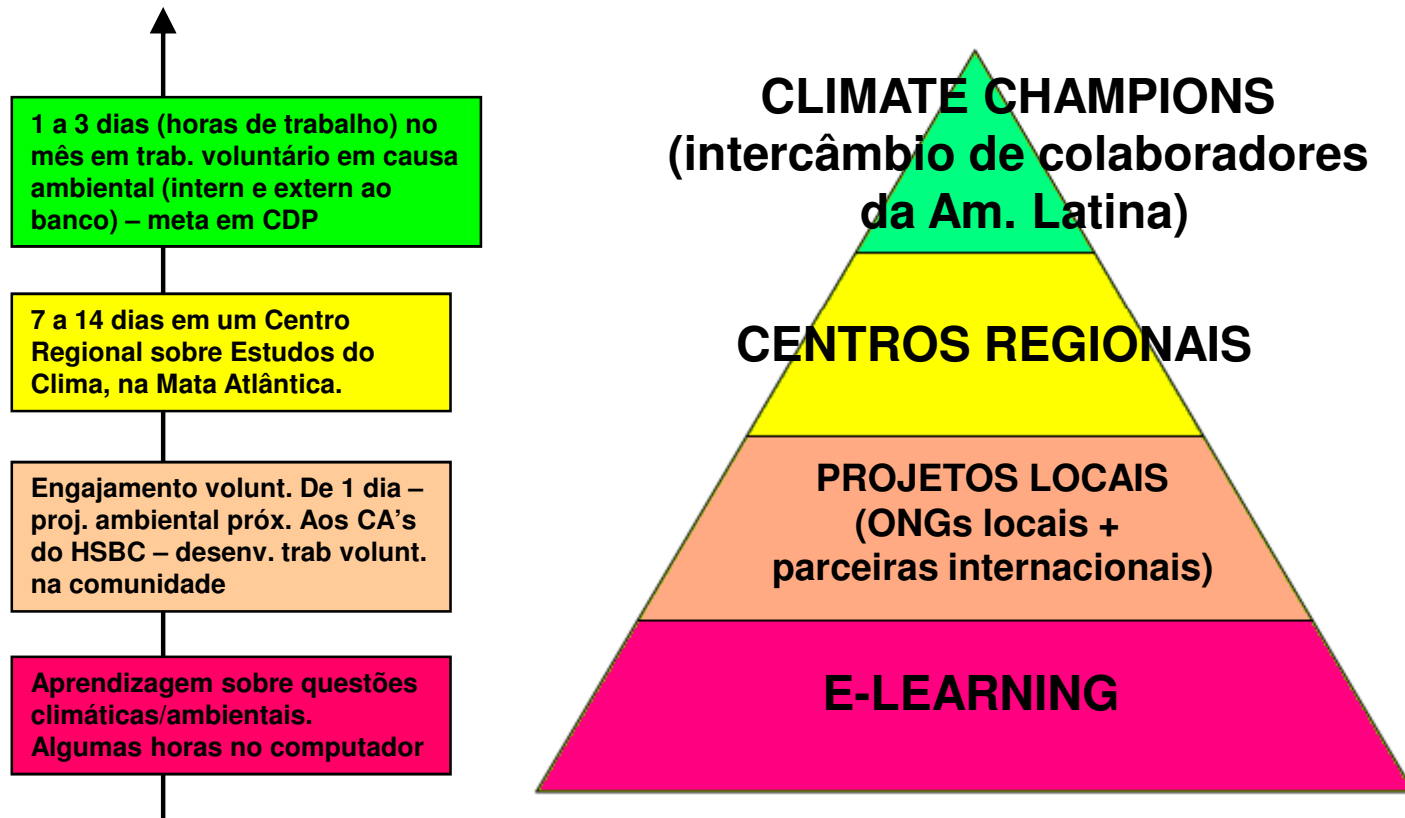


# HSBC Climate Partnership

- Este modelo de rede organizacional promove o intercâmbio de experiências, a transferência de tecnologia, o debate sobre dificuldades e desafios comuns, além de contribuir para a eficácia do Programa HSBC Climate Partnership

# HSBC Climate Partnership

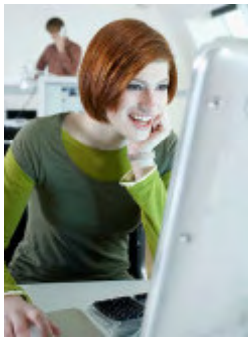
## Mecanismo e Hierarquia do Engajamento dentro do Grupo HSBC



# HSBC Climate Partnership



**Registration – 350 formulários Am. Latina**



**E-learning**

Aprendizagem sobre questões climáticas/ambientais. Algumas horas no computador

**RCC LAM**

7 a 14 dias em um Centro Regional sobre Estudos do Clima, na Mata Atlântica.



**Ativ. Inst. HSBC**

**PVL's**

Engajamento volunt. De 1 dia – proj. ambiental próx. Aos CA's do HSBC – desenv. trab volunt. na comunidade

**Climate Champions**

1 a 3 dias (horas de trabalho) no mês em trab. voluntário em causa ambiental (intern e extern ao banco)



# HSBC Climate Partnership

## ➤ Virtual Learning (E-learning)

E-learning a ser desenvolvido por Londres e a ser lançado na América Latina (es/pt) até final de março deste ano, com o objetivo de disseminar e conscientizar o colaborador sobre o papel do HSBC em mitigar seus próprios impactos ambientais, instigando o staff a desenvolver ações voluntárias em prol da causa ambiental (mudanças climáticas)

# HSBC Climate Partnership

## ➤ Projetos de Voluntariado Local (PVL's)

Projetos de engajamento local do voluntário HSBC, com a visita de uma base de pesquisa ambiental por 1-2 dias. Os locais estão para ser definidos pelo Earthwatch em breve (PR, SP e RJ). Esta visita tem como princípios:

- “Porta aberta”: ser um programa acessível a todos
- Pequenos passos: oportunidades em vários níveis de comprometimento
- Foco em mudanças climáticas: atividades, educação e pesquisa
- Estimular a mudança de comportamento: pessoal e profissional

# HSBC Climate Partnership

## ➤ Fellowships (RCC)+ Climate Champions

Engajamento dos voluntários mais compromissados com o desenvolvimento de ações para melhor performance corporativa, tornando-a mais sustentável e ambientalmente correta e ajudando o HSBC alcançar suas metas de mitigação dos impactos ambientais. O Climate Champion é o último nível de engajamento que o colaborador pode atingir, dedicando até 3 dias por mês (do seu tempo de trabalho) para desenvolver ações ambientais internas, previstas em seu CDP.

→ Viagem de 7 a 14 dias num RCC (Regional Climate Center), com o objetivo de aprimorar in loco seus conhecimentos sobre Mudanças Climáticas e ressaltar a responsabilidade do colaborador no engajamento de outros colegas em torno de causas ambientais. Local para HSBC LAM: Centro de Pesquisa da SPVS ([www.spvs.org.br](http://www.spvs.org.br)), no litoral do Paraná.  
Início: 4 de agosto

# HSBC Climate Partnership

## ➤ Ações do Instituto HSBC Solidariedade

Entre a participação no Projeto de Voluntariado Local (LVP) e sua ascensão a Climate Champion, o colaborador HSBC deverá se engajar em causas socioambientais promovidas pelo Instituto HSBC Solidariedade, de modo a contar como uma **etapa obrigatória** para sua continuidade no programa.

Esta etapa extra visa, além de tudo, fortalecer o engajamento do voluntariado voltado aos programas desenvolvidos nacionalmente pela área de Responsabilidade Corporativa, através do IHS, que ocorrem ao longo do ano. São eles:

- ➔ **Dia Limpo, Gincana Socioambiental, Investindo na Natureza Brasil, Semana Mundial do Meio Ambiente, Dia de Mobilização, Dia do Voluntário e Campanhas de Arrecadação (Páscoa, Natal, Estação Solidária).**

# HSBC Climate Partnership

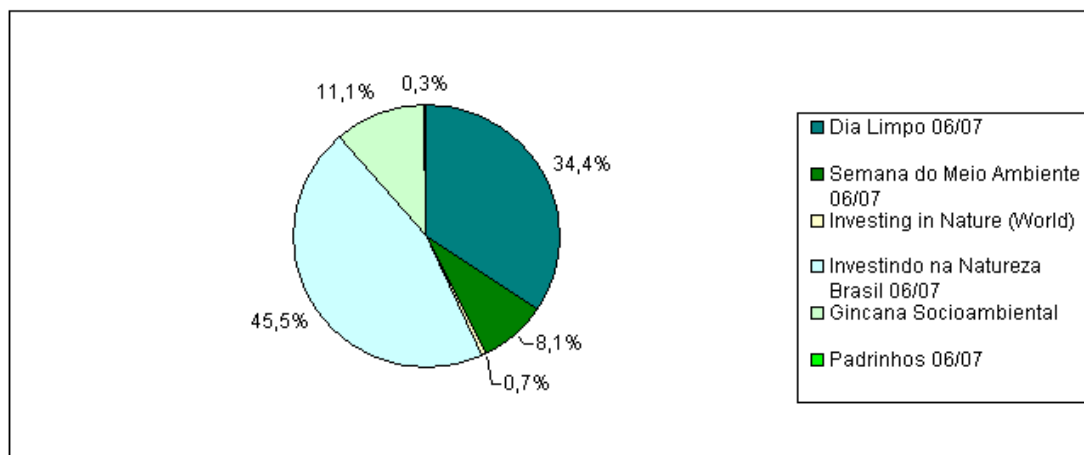
## Engajamento Corporativo-Voluntário do foco de Meio Ambiente 2006/07

Ações	Participantes	Horas por programa	Total de horas
Dia Limpo 06/07	2040	4h/dia	8160
Semana do Meio Ambiente 06/07	1915	1h/dia	1915
Investing in Nature (World)	157	0	157
Investindo na Natureza Brasil 06/07	180	60h/3 dias	10800
Gincana Socioambiental	1314	2h/dia	2628
Padrinhos 06/07	22	3h/mês	66

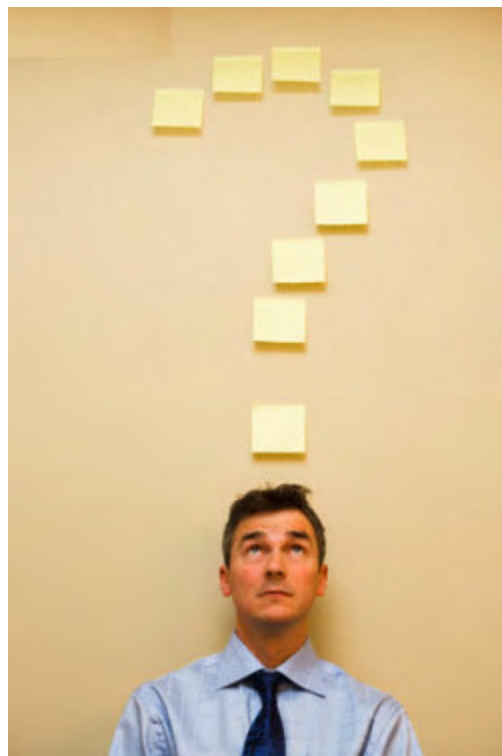
5628

**5.628** colaboradores engajados em causas ambientais em 2006 e 2007!

**20,1 %** do total de colaboradores do HSBC Brasil (28 mil)!



# HSBC Climate Partnership



## Dúvidas?

**HSBC Climate Partnership**

**Muito obrigado!**

**Jorge Morteau**

E-mail: [jorge.m.morteau@hsbc.com.br](mailto:jorge.m.morteau@hsbc.com.br)

Tel: (11) 3847-5788

