

# Sistema de Informação “Rede das Redes”

prómenino

## O que é

Este é um sistema de informação que foi criado para: agilizar os atendimentos de forma conectada entre todos os atores da rede de proteção à criança e ao adolescente (governamentais, não governamentais, CMDCA, MP, Juizado, CT), manter os dados e histórico dessas crianças, assim como dados básicos das entidades que as atendem.

Um sistema de informação para fortalecer a articulação de redes de atenção à crianças e adolescentes no Brasil. Foi desenhado para ser um módulo básico, flexível que permite novos aportes para atender as especificidades dos municípios.

# Sistema de Informação “Rede das Redes”

prómenino

## Como foi construído

Resultado de dois anos de trabalho com oito municípios de diferentes tamanhos populacionais e estágios de desenvolvimento das redes. Um diálogo entre área técnica e social: foram levantadas demandas sociais e de infra-estrutura tecnológica de cada uma das organizações desses oito municípios para compreender o que este sistema de informação deveria responder de fato; realizamos estudos de caso, trazendo redes que de alguma forma desenvolveram redes eletrônicas em seus municípios para descobrir fatores de sucesso e insucesso.

# Conceitos que sustentam

prómenino

**Que áreas da proteção integral/ especial do ECA o software cobre?**

## Dos Direitos Fundamentais

À Vida e à Saúde

À Liberdade, ao Respeito e à Dignidade

À Convivência Familiar e Comunitária

À Educação à Cultura, ao Esporte e ao Lazer

À Profissionalização e à Proteção no Trabalho

### Art. 87 – da Política de Atendimento

I- Políticas Sociais Básicas

II- Políticas de assistência social

III- Políticas de Proteção Especial

IV- Políticas de Defesa de Direitos

### Art. 90 das Entidades de Atendimento

I- Orientação e apoio sócio-familiar

II- Apoio sócio-educativo no meio aberto

III- Colocação familiar

IV- Abrigo

V- Liberdade Assistida

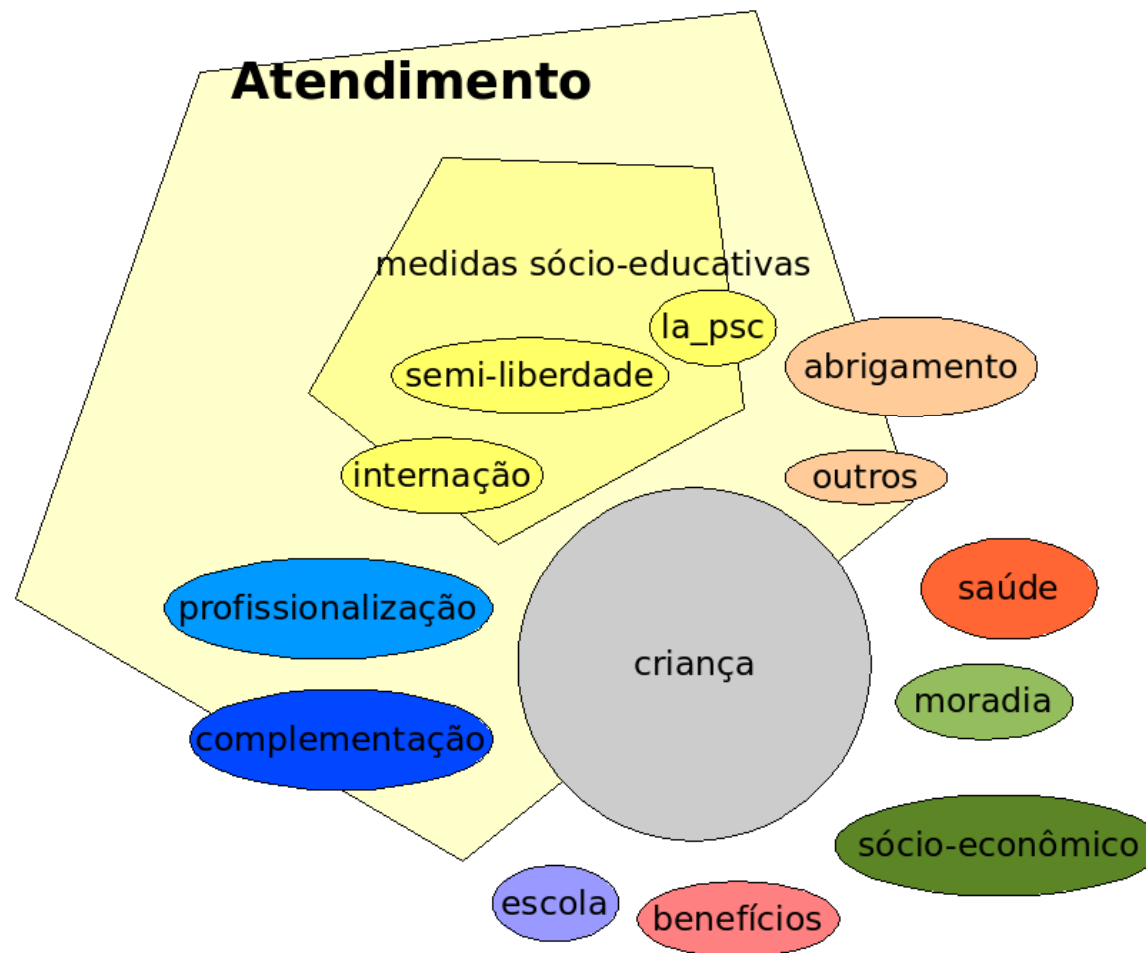
VI- Semiliberdade

VII- Internação

# Informações que contêm

prómenino

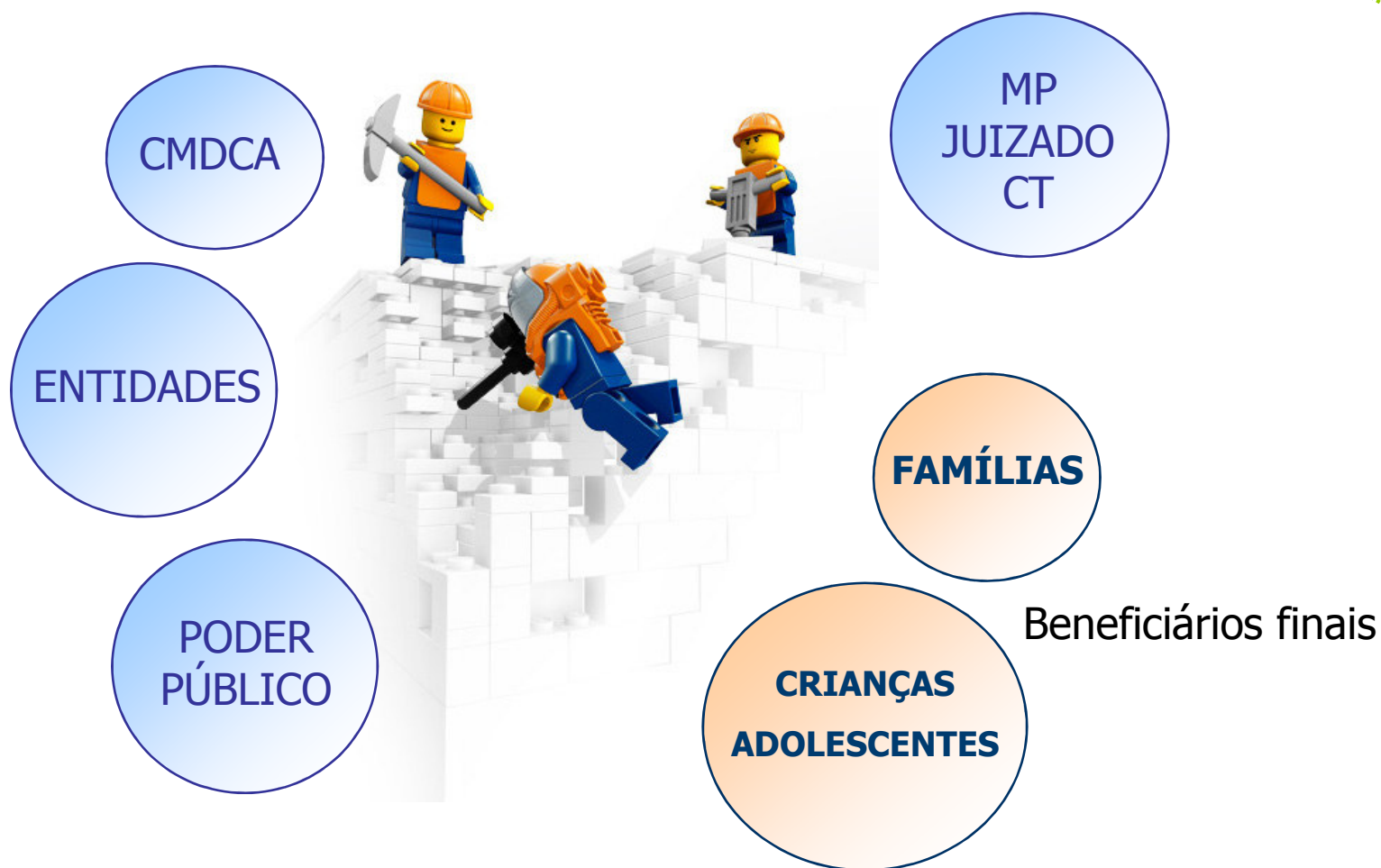
## Mapa do Banco de Dados



# Atores e Benefícios

prómenino

Esse software é para quem?  
Que benefícios cada ator terá ao entrar?



# Sistema de Informação "Rede das Redes"

prómenino

O que este sistema de informação faz - principais destaques

- . **Minimiza** problemas de **duplicidade** de cadastro por conter um sistema de busca baseado no **Metaphone**.
- . Sistema de permissionamento e **sigilo das informações**
- . Ter o **histórico** das informações - quem alterou o que.
- . Ter claro as **atividades** possíveis para o atendimento de **cada entidade** e de **toda a rede**.
  - . Quantidade de **vagas** em cada turma disponível
- . Estabelece **relações familiares** entre os atendidos (tanto biológica, quanto responsáveis legais atuais).
- . Saber quais foram os últimos **atendimentos** que aquela **criança** passou
- . Ter os **dados** básicos de todas as **entidades na rede**
- . Possibilidade de cadastrar os bairros por regiões da cidade e ter um **diagnóstico** mínimo de **atendimentos, entidades por região**, por ex.
- . Ter claro os **benefícios** que aquela **criança** recebe, para evitar duplicidade; saber as despesas familiar (condição socio-econômica da família) para conceder um benefício familiar, por exemplo.

# Sistema de Informação "Rede das Redes"

prómenino

## O que este sistema de informação faz - principais destaques

- . **Sistema de relatório** sobre os dados das crianças, atendimentos e entidades da rede. Tudo para Gerente da Rede (ex. Pres. CMDCA) e só da sua entidade ex. coord. da entidade.
- . **Sistema de Informação** construído com **padrões internacionais** e portanto permite a instalação para qualquer língua.
- . Área controlada pelo **ADM** do sistema
  - . ENTIDADES: Criar pré-cadastro de entidade; classificar, alterar, ativar e desativar entidade
  - . USUARIOS: cadastrar novo usuário, habilitar, desabilitar e editar
  - . ATIVIDADES: Área de atuação, classificação, tipo programa, atividades
  - . SETUP: região, permissão, infos complementares (mexer no banco?..)
- . Área controlada pelo coord, da **Entidade**
  - . 1- Acesso à rede, à dados de sua entidade, atividades; 2- busca, editar pessoa, cadastrar pessoa, acesso à informações daquela pessoa: saúde, benefício, educação, renda, despesas familiar, relação biológica, relação familiar, moradia; 3- cadastrar novo usuário, habilitar, desabilitar, editar usuário; 4- criar, editar e encerrar turma; 5- criar nova atividade, editar detalhamento de atividade, encerrar atividade

# Documentos de Apoio para implantação

prómenino

## Especificação dos requisitos

- . VISÃO GERAL DO SOFTWARE
- . VISÃO ESTRUTURAL TÉCNICA
- . INTERFACE
- . BANCO DE DADOS
- . BUSCA
- . ATENDIMENTO
- . ENTIDADE
- . PERMISSIONAMENTO
- . IMPORTAÇÃO CEP E CAD. ÚNICO
- . RELATÓRIO (EXPORTAÇÃO DE DADOS)
- . AJUDA ON-LINE
- . MAPA DE NAVEGAÇÃO

## Fabricação do software

- . CODIGO FONTE DO SISTEMA
- . CASOS DE USO
- . MODELAGEM DE DADOS
- . PLANO DE TESTES

## Manuais de apoio

- . MANUAL TECNICO DE INSTALACAO
- . MANUAL DO USUARIO
- . MANUAL DE GESTAO DA REDE

# Especificações técnicas

prómenino

Soluções tecnológicas

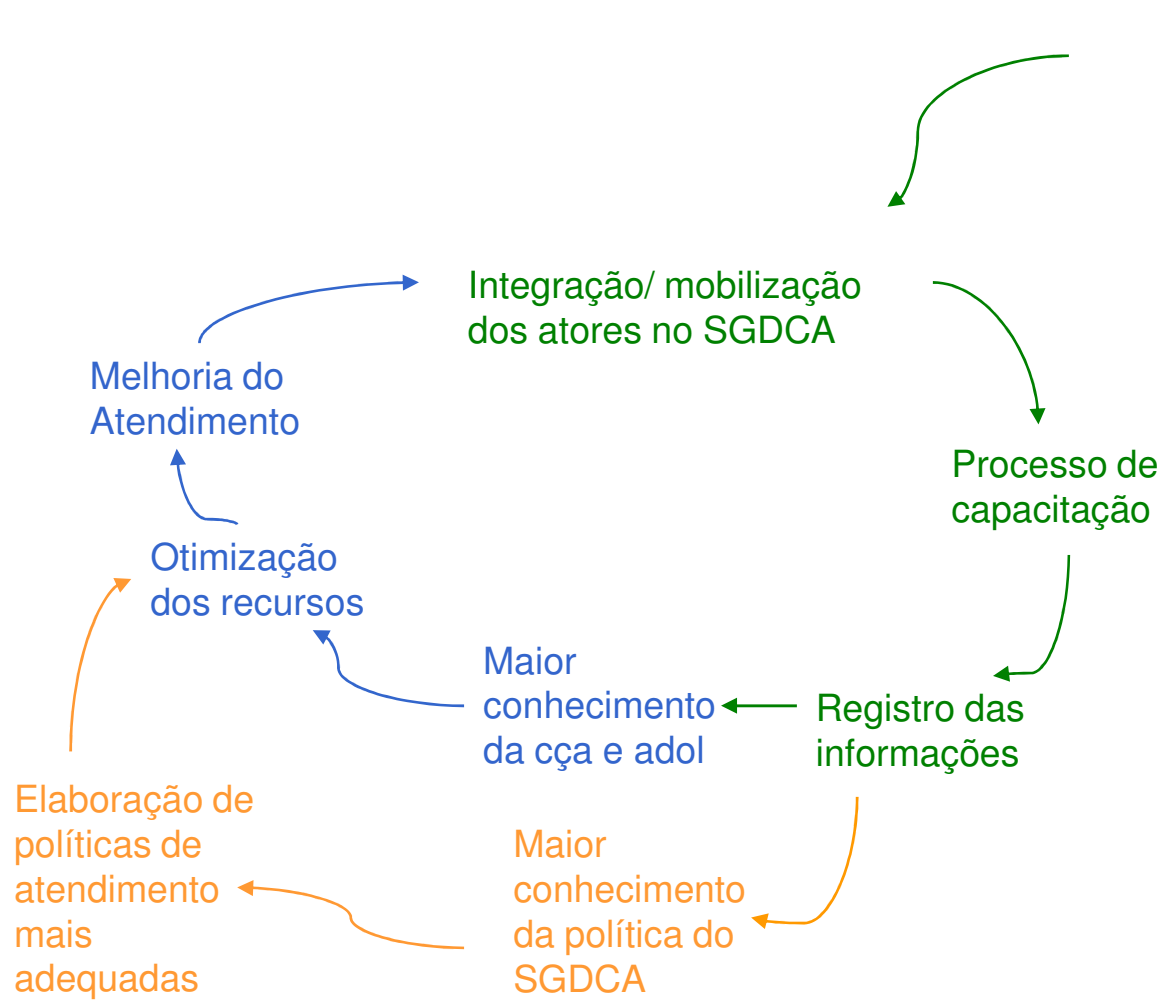
Padrões tecnológicos  
para conceber o software



\* permite depois comunidade de colaboração para continuar aperfeiçoando o software

# Objetivo: o que queremos melhorar

prómenino



## Que módulos específicos poderão ser desenvolvidos para complementar este módulo básico?

- Conselho Tutelar (demandas específicas)
- Área da justiça (fluxos jovem infrator, violação, etc...)
- Encaminhamento Direto (sistemas de alerta externos e internos às entidades)
- Vulnerabilimômetro social (por pessoa)
- Diagnóstico das entidades e região (usar geoprocessamento – Google Maps ou Map Link)
- Ampliar o campo de informação de saúde
- Ampliar o campo de informação da educação
- Gerenciamento do CMDCA
- Gerenciamento das entidades
- Adequar no banco a nova nomenclatura da escola (9ª Série)

# Visão Comunidade Software **prómenino**

**Como visualizamos este software a curto, médio e longo prazos?**

**Conhecemos as necessidades de diferentes** módulos para os diferentes atores e relações.

Papel da Rede das Redes é contribuir para o coração do software. E oferecer condições para os módulos específicos -> cidades.

- Pessoas agregando para seu desenvolvimento -> compartilhar conhecimentos
- Sistema vivo; comunidade virtual do software livre ativa, agregar cada vez mais pessoas e novidades.
- Software visto como de Domínio Público.
- Potenciais usuários divulgando para sua utilização.
- Otimização das políticas públicas de atenção à crianças e adolescentes em diversos municípios.